

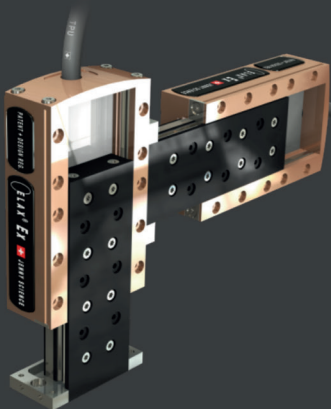
J E N N Y S C I E N C E



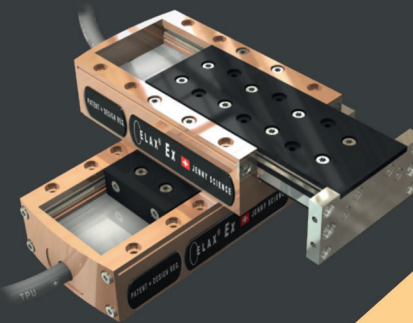
Weltneuheit



ELAX® Linearmotor Schlitten mit optionalem seitlichen Kabelabgang



ELAX® Pick and Place hochkant im Raster von nur 30mm Abstand



ELAX® Kreuztisch

Halle B5  
Stand 104

## ELAX® Linearmotor Schlitten

Kompakt, modular, präzise, dynamisch und wartungsfrei!

ELAX® ist die Evolution der weitverbreiteten pneumatischen oder spindelbetriebenen Schlitten. Die grosse Errungenschaft ist die patentierte, kompakte Integration des Linearmotorantriebs in das Schlittengehäuse. Daraus resultiert ein bisher unerreichtes Kraft-/Volumenverhältnis. Mit der patentierten „Force Calibration“ Funktion lassen sich unerwünschte Rast-, Gewichts-, und Reibkräfte einfach kompensieren.

Zusammen mit dem XENAX® Ethernet Servocontroller wird es dadurch möglich Kräfte in Prozessen vorzugeben, zu limitieren oder aufzuzeichnen. Ein weiterer entscheidender Schlüsselfaktor für zukunftsorientierte Automatisierungslösungen sind die direkt miteinander verschraubbaren Komponenten welche flexibelste Anordnungen ermöglichen, ganz ohne zusätzliche Adapterplatten.

### Ihr Nutzen:

- Flexible Positionierung mit Auflösung von 1µm und Genauigkeit von +/- 10µm
- Standard Hublängen von 30mm bis 150mm
- Kraftmessung/-limitierung/-aufzeichnung mit dem XENAX® Ethernet Servocontroller
- Hohe Dynamik bis 3m/s
- Einheitliche Lochmatrix ermöglicht flexible Pick and Place und Kreuztisch Anwendungen
- Erheblich weniger Energieverbrauch im Vergleich zu pneumatischen Antrieben
- Flexible Ein-Kabelverbindung mit Anschluss hinten oder seitlich
- Wartungsfrei

Besuchen Sie uns auf der Automatica:  
Halle B5, Stand 104

J E N N Y S C I E N C E

Jenny Science AG  
Sandblatte 7a  
CH-6026 Rain  
Schweiz  
Tel: +41 41 455 44 55  
Fax: +41 41 455 44 50  
www.jennyscience.ch



Ein weiteres Highlight: Der ELAX® Pick and Place, flach ausgerichtet mit Chromstahlabdeckung für die Lebensmittel- und Pharmaindustrie oder in Reinnräume.